

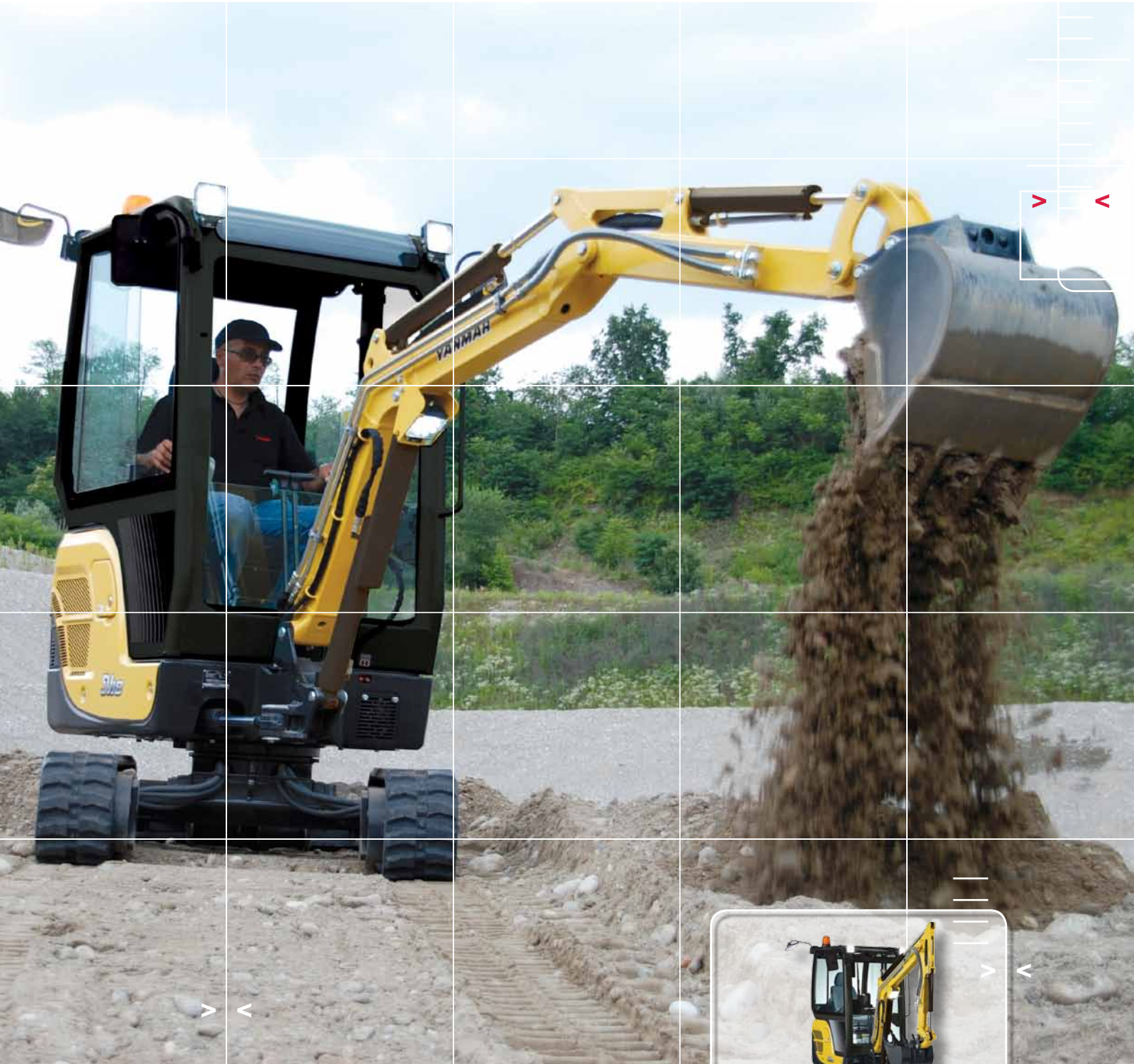


YANMAR

MINIBAGGER

SV18

1835 / 1975 kg



Heruntergeladen bei hkl-baumaschinen.de



Der SV18 wurde entwickelt, um all Ihre Erwartungen zu erfüllen - selbst bei den schwierigsten Arbeiten. Leicht und kompakt, kann er einfach auf einem Anhänger transportiert werden. Dank seiner Stabilität und Leistung arbeitet er effizient und unabhängig vom Schwierigkeitsgrad auf allen Ihren Baustellen. Der SV18 ist für eine große Vielfalt von Anwendungen ausgelegt, wie beispielsweise Sanierungs- und Erdarbeiten oder den Landschaftsbau.



KOMPAKTHEIT UND POLYVALENZ

Der Kurzheckbagger Yanmar SV18 kommt überall hin und kann bei beengten Platzverhältnissen problemlos arbeiten. Außerordentliche Leistung und Produktivität, verbunden mit einer herausragenden Standfestigkeit gehören zu den Merkmalen dieser Maschine, der Sie unter allen Arbeitsbedingungen vertrauen können.

KOMPAKTE ABMESSUNGEN FÜR EINEN LEICHTEN TRANSPORT

Dank eines Transportgewichts von nur 1760 kg* und einem sehr kompakten Rahmen kann der SV18 mit den Anbaugeräten auf einem Anhänger transportiert werden. Vier Hubösen ermöglichen es, die Maschine für den Transport sicher zu befestigen.

* Ausführung mit Schutzdach und Gummiketten



★ EINDRUCKSVOLLE LEISTUNG

Yanmar garantiert, dank seiner einzigartigen Erfahrung und Kompetenz, überragende Leistungen und schützt gleichzeitig die Umwelt. Der SV18 gewährleistet eine optimale Kombination aus Grabkräften und Arbeitszyklen und steigert somit die Produktivität.

Geschlossener Hydraulikkreis mit Durchflussverteilung

Die Hydraulik des SV18 sorgt für eine proportionale Verteilung der Durchflussmengen. Die lastabhängige Hydraulikpumpe mit einstellbarer Fördermenge und Closed Center-Kreis gewährleistet Präzision, Flexibilität, Leistung und eine perfekte Gleichzeitigkeit der Bewegungen. Dieses System erlaubt dem Fahrer bei allen Bewegungen, unabhängig von Drehzahl oder Last, optimale Leistung zu bringen. Die hydraulischen Steuerelemente sind sehr bedienerfreundlich, so dass der Fahrer die Arbeit der Maschine noch besser unter Kontrolle hat.

Serienmäßig mit zusätzlichem Hydraulikkreis ausgestattet

Ein Zusatzkreis mit Proportionalregelung ermöglicht die Verwendung einer Vielzahl von Anbaugeräten, beispielsweise Hydraulikhammer oder Erdbohrer. Die Ölfördermenge passt sich der Verwendung der einzelnen Anbaugeräte an. Der Fahrer kann die Anbauwerkzeuge daher präzise steuern.

Ein sehr kraftvoller und umweltfreundlicher Motor

Der YANMAR TNV-Motor ist konzipiert worden, um starke Leistungen und saubere Emissionen zu erreichen. Dieser Motor entspricht den Abgasemissionsnormen der Europäischen Kommission. Sein geräuscharmer Lauf macht ihn zu einem für Mensch und Umwelt schonenden Motor.



VERSTELLBARES FAHRWERK FÜR MAXIMALE POLYVALENZ

Der SV18 ist serienmäßig mit einem verstellbaren Fahrwerk ausgestattet, so dass er für Anwendungen eingesetzt werden kann, die was die Abmessungen und Standfestigkeit angeht, große Flexibilität erfordern. Der Fahrer kann vom ausgefahrenem Fahrwerk mit höherer Standfestigkeit zur Konfiguration mit eingefahrenem Fahrwerk wechseln, wobei die Spurbreite weniger als einen Meter breit ist, um enge Durchfahrten oder Türen passieren zu können.



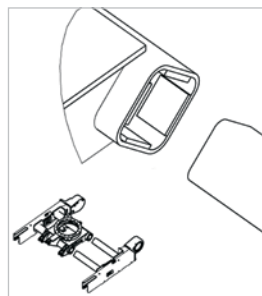
← →
Ausgefahrenes Fahrwerk: **1320 mm**



← →
Eingefahrenes Fahrwerk: **980 mm**

Einzigartige Konstruktion und Bedienerfreundlichkeit

Der SV18 ist mit beweglichen Verbreiterungen am Planierschild ausgestattet. Sie sind klappbar und bleiben am Schild montiert. Positionswechsel können so schnell erfolgen und erfordern keinerlei Werkzeug. Der verstellbare Yanmar-Rahmen ist sehr einfach zu bedienen: auf Knopfdruck kann die Funktion Schild oder Rahmenverbreiterung ausgewählt werden und der Schildhebel führt die ausgewählte Funktion aus. Das Spiel zwischen den gleitenden Elementen des Rahmens ist sehr gering gehalten, so dass sich bei der Verbreiterung keine Erde ansammeln kann.



Die Kabine des SV18 ist großzügig und angenehm gestaltet und wurde entwickelt, um die Erwartungen der Fahrer zu erfüllen. Der Fahrerumgebung und Ergonomie wurde besondere Aufmerksamkeit gewidmet, so dass der Fahrer sich selbst bei langen Arbeitstagen auf der Baustelle wohl fühlt. Die geräumige Kabine ist mit einer Vielzahl ausgereifter Funktionen für noch höhere Leistungen ausgestattet.



EINFACHE UND BENUTZERFREUNDLICHE BEDIENUNG

Die Innenausstattung der Kabine des SV18 wurde so gestaltet, dass die Fahrerposition verbessert und die Arbeit insbesondere auf langen, anstrengenden Baustellen erleichtert wurde. Die Handgelenkstützen sind einstellbar, die Hebel der Hydrauliksteuerung sind leichtgängig und bedienerfreundlich. Der Steuerknopf für den zweiten Gang befindet sich auf dem Räumerschildebel. Die ideal angeordneten Steuerhebel bieten eine überragende Präzision der Bewegungen. Für eine verbesserte Steuerung und Ergonomie befinden sich sämtliche Steuerelemente auf der rechten Konsole.



ABSOLUTER KOMFORT

Großzügige und komfortable Kabine

Die Kabine des SV18 ist sehr geräumig und garantiert maximale Bewegungsfreiheit. Der Fahrer hat viel Beinfreiheit und sitzt bequem während der Arbeitsstunden. Die Tür ist ebenfalls sehr groß und erleichtert den Ein- und Ausstieg in die Kabine. Der SV18 ist serienmäßig mit einem mehrfach verstellbaren, gefederten Sitz sowie einer Kopfstütze ausgestattet, welche den Ermüdungserscheinungen und dem Stress des Fahrers entgegenwirken.

Hervorragende Luftzirkulation

Dank der leistungsfähigen Heizungs- u. Belüftungsanlage des SV18 können Sie, selbst bei extremen meteorologischen Bedingungen, stets bei angenehmen Temperaturen arbeiten. Die Lüftungsdüsen sind optimal verteilt, um die Kabine gleichmäßig zu heizen und das Beschlagen der Scheiben zu verhindern.



- 01 Zigarettenanzünder und Aschenbecher.
- 02 Einen Getränkehalter.
- 03 Eine automatische Deckenleuchte.
- 04 Lüftungsdüsen.

Die Serienausstattung umfasst auch: mehrere Handläufe, viele Staufächer, 2 externe Steckdosen 12 V, einen Kleiderhaken, etc.



SICHERHEIT

In einer sicheren und geschützten Umgebung wird die Arbeit effizienter, daher ist die Sicherheit des Fahrers und der Personen, die um die Maschine herum arbeiten eine unserer Prioritäten. Der SV18 verfügt über eine Vielzahl von Ausrüstungen, welche die Arbeit sicherer machen.

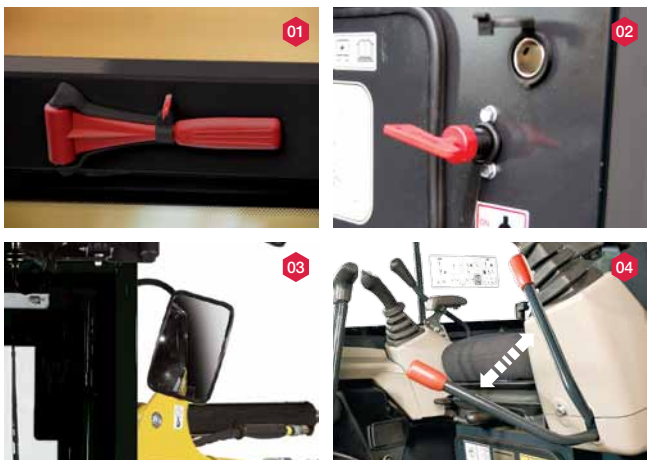


OPTIMALE RUNDUMSICHT FÜR SICHERES UND EFFIZIENTES ARBEITEN

Der SV18 ist mit 3 Rück- und Seitenspiegeln ausgestattet. Der Fahrer hat seinen Arbeitsbereich und die Umgebung der Maschine voll im Blick, ohne seinen Sitz verlassen zu müssen. Für effizientes und präzises Arbeiten im Dunkeln, ist der SV18 serienmäßig mit einer LED-Leuchte ausgestattet, die stoßgeschützt am unteren Teil des Auslegers montiert ist. Die LED-Technologie bietet eine starke Beleuchtung, bei geringerem Energieverbrauch und einer längeren Lebensdauer der Batterie.

Kabine und Schutzdach erfüllen die ISO-Normen

Die Verwendung eines ROPS-Aufbaus für die Kabine garantiert dem Bediener im Fall eines Überschlags besseren Schutz. Die Kabine und das Schutzdach entsprechen auch den Normen FOPS 1 (Schutzstrukturen gegen den Fall von Gegenständen) und TOPS.



- 01 Nothammer.
- 02 Batterie Hauptschalter.
- 03 3 Rück- und Seitenspiegeln.
- 04 Sicherheitshebel, um zum Fahrerstand zu gelangen.

DIGITAL SCHNITTSTELLE: FÜR EINE BESSERE KONTROLLE DER MASCHINE UND EINE GESTEIGERTE PRODUKTIVITÄT

Der SV18 ist mit einer Digitalschnittstelle ausgestattet, die dem Fahrer in Echtzeit über den Zustand der Maschine informiert. Gut sichtbar in der rechten Konsole integriert, ist das Display auch bei Sonneneinstrahlung oder nachts gut einsehbar. Dank dieser Schnittstelle können die Arbeitszeiten, die täglichen Wartungsarbeiten und die Arbeitspläne gemanagt werden. Sie bietet nützliche Informationen über die Funktionen der Maschine, wie z.B. Motoröl- und Kühlmitteltemperatur oder Kraftstofffüllstand und speichert wichtige Ereignisse. Sie warnt den Fahrer auch im Fall von Funktionsstörungen (Batterie unzureichend aufgeladen, unnormaler Öldruck, etc.).





VERLÄSSLICHKEIT

Der SV18 wird dem Ruf von Qualität und Langlebigkeit der Yanmar-Maschinen vollkommen gerecht. Der einfache Zugang zu allen Komponenten und die kurzen Standzeiten bei Wartungs- und Reinigungsarbeiten ermöglichen eine optimale Verfügbarkeit auf der Baustelle. Dank der Gewissheit, dass die Leistungen der Maschine stets verfügbar sind, kann der Fahrer sich ganz auf seine Arbeit konzentrieren.

FÜR EINE LANGE LEBENSDAUER GEBAUT

Die Konstruktion des Rahmens und die aus widerstandsfähigem Stahl gefertigten Hauben bieten höchste Haltbarkeit und Lebensdauer der Maschine. Ein breites Gegengewicht schützt die Motorhaube gegen eventuelle Stöße und Anschläge an Mauern. Die Schläuche sind durch Hüllen vor Abrieb geschützt. Ihre Installation über dem Ausleger und auf der rechten Seite der Maschine wurde besonders sorgfältig ausgeführt, um jegliche Torsionsgefahr auszuschließen und die Gefahr von Ausfallzeiten der Maschine zu beschränken. Als Option ist eine verstärkte Schutzvorrichtung der Zylinder des Planierschilds erhältlich. Die Anschlüsse der Zylinder des Planierschilds und

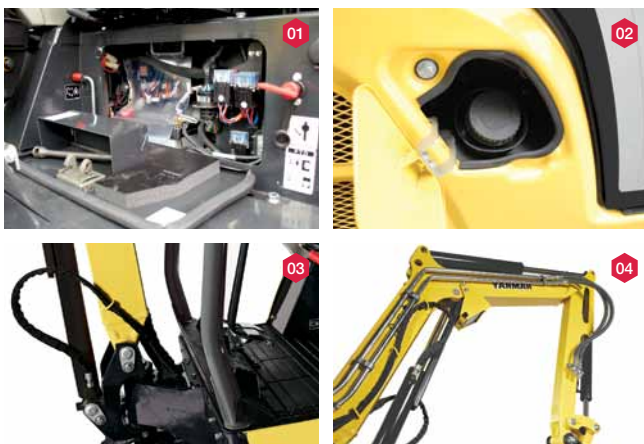


des Auslegers sind vollständig durch Stahlplatten geschützt. Die Kathaphoresebeschichtung der Stahlkomponenten bietet eine ausgezeichnete Korrosionsbeständigkeit der Farbe. Die Form der Längsträger verhindert den Aufbau von Schüttgut und den Verschleiß der Raupen im Inneren.



VEREINFACHTE WARTUNG

Um die für die Wartung erforderliche Zeit sowie die Kosten zu reduzieren, wurde der Zugang zu den Wartungspunkten vereinfacht. Die am Heck und an den Seiten vorhandenen Hauben, die unter dem Sitz befindliche Klappe erlauben einen direkten Zugang zur Batterie, der Lichtmaschine, dem Ventil zur Auswahl des Zusatzkreises sowie den zu elektrischen Komponenten. Die Versorgungsschläuche des Räumerschildezylinders sind für einen schnellen Tausch im Fall eines Durchbruchs zweigeteilt.



- 01 Zugang zur Batterie und zu elektrischen Komponenten unter dem Sitz.
- 02 Gummischutz am Kraftstoffzufüllstutzen.
- 03 Schläuche durch Hüllen vor Abrieb geschützt.
- 04 Sorgfältige Verlegung der Rohrleitungen und Hydraulikschläuche.



DIE SERVICELEISTUNGEN VON YANMAR



Unsere Vertragshändler bieten Ihnen alle Lösungen, die Sie brauchen: Ratschläge, die für Ihre Situation angemessen sind, Servicevereinbarungen, Ersatzteile und Wartung.

> FINANZIERUNG

Die Finanzierungslösungen **Y-Finance*** garantieren die wettbewerbsfähigsten Zinsen und unterstützen Sie bei der Ausarbeitung eines Finanzierungsplans, der für Ihre Bedürfnisse am besten geeignet ist.

* Die Angebote sind in den einzelnen Ländern unterschiedlich.

> GARANTIE

Alle neuen Yanmar-Bagger, die über unser Händlernetz in Europa verkauft werden, haben eine Herstellergarantie von 12 Monaten oder 1000 Betriebsstunden, je nachdem was zuerst erreicht wird. Diese Herstellergarantie umfasst eine zusätzliche Verlängerung von 12 Monaten oder 1000 Betriebsstunden für den Antriebsstrang. Wir gehen noch weiter, indem wir Verträge für die Verlängerung der Garantie «PLUS» anbieten, die verschiedene Lösungen für eine langfristige Abdeckung anbieten.

> ERSATZTEILE

Die Originalersatzteile von Yanmar wurden entwickelt, getestet und hergestellt, um optimale Qualität und Sicherheit zu gewährleisten. Durch die systematische Verwendung von Original-Ersatzteilen haben Sie die Gewissheit, die Leistung Ihrer Maschine aufrechtzuerhalten und vermeiden kostspielige Reparaturen, welche durch ungeeignete Teile verursacht wurden. Sie haben die Gewissheit, dass Ihre Maschine in einem einwandfreien Zustand bleibt und sichern sich einen hohen Wiederverkaufswert.

Die Original-Ersatzteile von Yanmar sind bei unseren Händlern erhältlich und innerhalb von 24 Stunden lieferbar.

> WARTUNG

Kundennähe, Schnelligkeit, Qualität und Verlässlichkeit sind den Yanmar-Händlern ein konstantes Anliegen. Wir handeln und engagieren uns für Ihre Zufriedenheit. Das Netz autorisierter Yanmar-Servicetechniker ist in allen europäischen Ländern vertreten. Sie finden ganz in Ihrer Nähe ausgebildete und qualifizierte Techniker, die sich Ihrer Maschine annehmen werden. Die autorisierten Servicetechniker bieten Servicevereinbarungen für die laufende Wartung, führen dringende Reparaturen durch und erteilen Ihnen für Ihre Anforderungen angemessene Ratschläge.



AUSSTATTUNG

> SERIENMÄSSIGE AUSSTATTUNG

Motor

- 3TNV70-VBVA2 Yanmar Diesel
- Erfüllt die europäischen Normen
- Indirekteinspritzung
- Wasserabscheider

+

Hydraulikanlage

- Hydraulikkreis mit Closed Center-Durchflussverteilung (flow-sharing)
- 1 Zusatzkreise mit Proportionalregelung
- 2. Gang
- Externes Ölschauglas

+

Kabine

- LCD-Schnittstelle
- Heizung
- Einstellbarer Sitz mit Stoffbezug und Kopfstütze
- Einstellbare Handgelenkstützen
- Fußstützen
- 2-geteilte Frontscheibe, nur die obere Scheibe einziehbar
- Doppeltes Schiebefenster, rechts
- Frontscheibe komplett durchsichtig
- Scheibenwischer
- Scheibenwascher
- Automatische Deckenleuchte
- 2 Steckdosen 12V (Kabine)
- Staufächer

- Dokumentenfach
- Getränkehalter

+

Unterer Rahmen

- Verstellbares Fahrwerk
- Zweigeteilter Versorgungsschlauch des Räumschildzylinders

+

Sicherheit

- Handläufe
- Sicherheitshebel
- Sicherheitsgurt
- Nothammer
- 3 Rückspiegel
- Warnton

+

Beleuchtung

- Ein in den Ausleger integrierte LED-Leuchte

+

Verschiedenes

- Kraftstoffanzeige
- Schutz von Planierschild- und Auslegerzylinder
- Durch Hüllen vor Abrieb geschützte Hydraulikschläuche

- Kathaphoresebeschichtete Karosserie und Kabine
- Abschließbar, Motorhaube und Seitenhauben
- Spritzschutz für Dieselfüllung
- Werkzeugkasten
- Werkzeugtasche
- Fettpumpe

SONDERAUSSTATTUNG

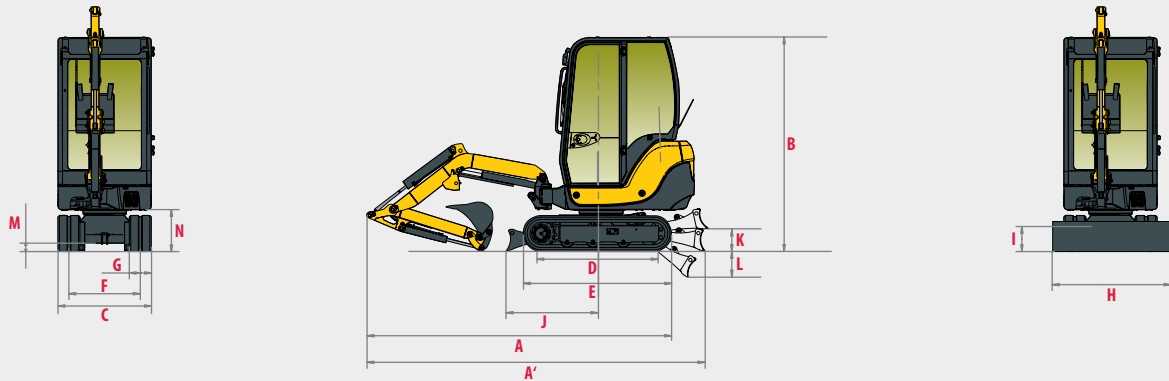
Spezialfarbe | Sicherheitsventil für Hubbetrieb + Überlastwarnung | Schnellverschlüsse | Diebstahlsicherung (mit Schlüssel / über Tastatur) | GPS-Lokalisierung | Zentralschmieranlage | Verstärkter Schutz der Zylinder | 2 LED-Scheinwerfer vorne an der Maschine | 1 LED-Leuchte + Rundumleuchte hinten | Biologisch abbaubares Öl | Fahralarm | Radio mit USB Steckdose und SD Karte Leser | Sitz mit Kunstleder | Breite Fahrpedale

ZUBEHÖR

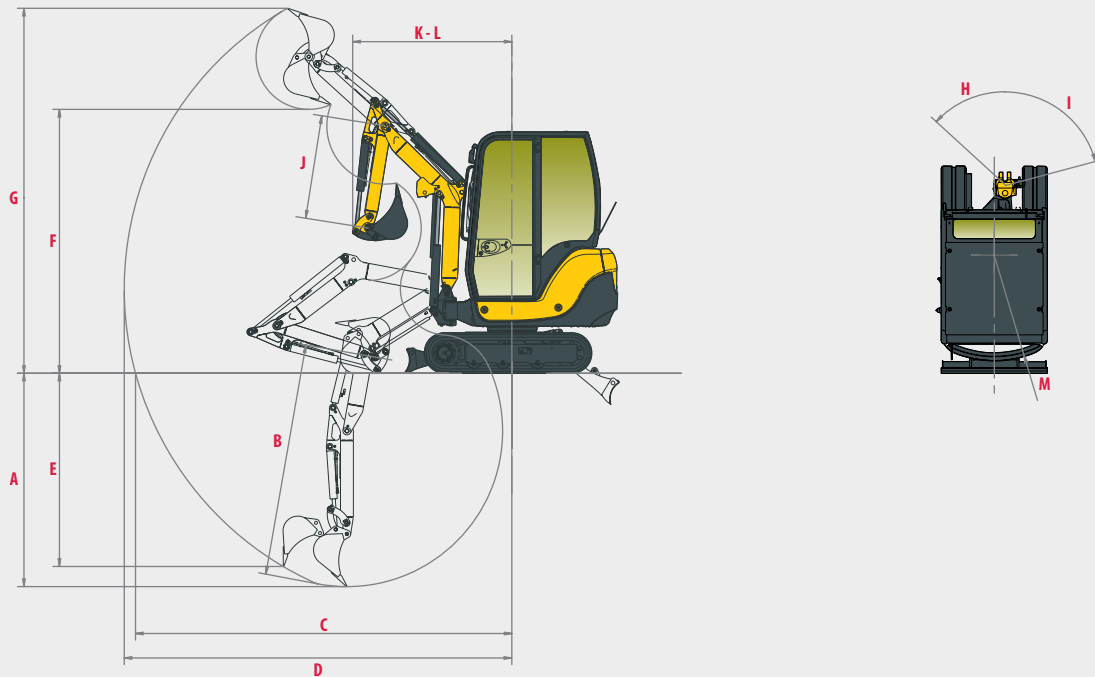
Yanmar liefert Ihnen die auf Ihre Anforderungen angepasste Ausstattung, die den in Ihrem Land gültigen Sicherheitsnormen entspricht: mechanischer Schnellwechsler, Grabenräumlöffel, Schwenklöffel, Hecklöffel, Hydraulikhammer, etc.



ABMESSUNGEN



A » Gesamtlänge	3660 mm	H » Gesamtbreite Planierschild	980 - 1320 ² mm
A' » Gesamtlänge mit Planierschild hinten	3775 mm	I » Gesamthöhe Planierschild	230 mm
B » Gesamthöhe	2240 - 2280 ¹ mm	J » Abstand Planierschild	1095 mm
C » Gesamtbreite	980 - 1320 ² mm	K » Max. Hubhöhe vom Boden	240 mm
D » Raupenlänge am Boden	1180 mm	L » Unterflur	300 mm
E » Länge Laufwerk	1560 mm	M » Min. Bodenfreiheit	160 mm
F » Spur	750 - 1090 ² mm	N » Bodenfreiheit unter Gegengewicht	410 mm
G » Raupenbreite	230 mm		



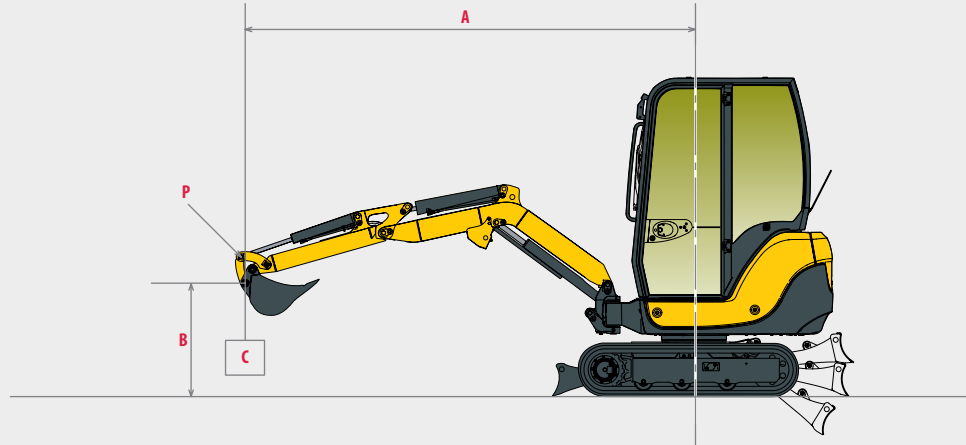
A » Max. Grabtiefe - bei angehobenem Planierschild	2420 mm	H » Versatz Auslegerfuß links	40°
B » Max. Grabtiefe - bei abgesenktem Planierschild	2580 mm	I » Versatz Auslegerfuß rechts	80°
C » Max. Grabreichweite am Boden	3950 mm	J » Löffelstiellänge	1160 mm
D » Max. Grabreichweite	4040 mm	K » Vorderer Schwenkradius	1540 mm
E » Max. senkrechte Einstichtiefe	2140 mm	L » Vorderer Schwenkradius mit versetztem Ausleger	1340 mm
F » Max. Kipphöhe	2740 mm	M » Hinterer Schwenkradius	980 mm
G » Max. Grabhöhe	3760 mm		

¹ Schutzdach - Kabine / ² Eingefahrenes Fahrwerk - Ausgefahrenes Fahrwerk

Technische Änderungen vorbehalten. Die Maßangaben in mm entsprechen der Ausführung mit Yanmar-Löffel.



HUBKAPAZITÄT



Hubkraftangabe über Längsachse



Hubkraftangabe über Querachse

Kabine														
Planierschild abgesenkt							Planierschild angehoben							
A	Max.	3.5 m	3 m	2.5 m	2 m	1.5 m	Max.	3.5 m	3 m	2.5 m	2 m	1.5 m		
B	⇐⇒		⇐⇒		⇐⇒		⇐⇒		⇐⇒		⇐⇒			
2.5 m	*280	*275	-	-	*265	*265	-	-	*265	*260	-	-	-	
2 m	*285	*285	-	-	*265	*265	*255	*245	-	-	-	-	-	
1.5 m	*290	*290	-	-	*290	*290	*310	*305	*360	*335	-	-	*290	*280
1 m	*295	*295	-	-	*325	*320	*375	*365	*500	*475	-	-	*295	*295
0.5 m	*300	*305	-	-	*350	*350	*440	*430	*610	*600	-	-	*300	*295
0 m	*325	*325	-	-	*370	*370	*475	*465	*650	*645	*855	*800	*310	*310
-0.5 m	*325	*325	-	-	*375	*375	*470	*490	*680	*680	*920	*930	*325	*315
-1 m	*335	*330	-	-	-	-	*450	*450	*585	*585	*825	*850	*340	*330
-1.5 m	*335	*340	-	-	-	-	-	-	*475	*495	*665	*640	*335	*345

Schutzdach														
Planierschild abgesenkt							Planierschild angehoben							
A	Max.	3.5 m	3 m	2.5 m	2 m	1.5 m	Max.	3.5 m	3 m	2.5 m	2 m	1.5 m		
B	⇐⇒		⇐⇒		⇐⇒		⇐⇒		⇐⇒		⇐⇒			
3 m	*275	*280	-	-	-	-	*275	*270	-	-	-	-	-	
2.5 m	*275	*275	-	-	*265	*265	-	-	*265	*260	-	-	-	
2 m	*285	*285	-	-	*265	*265	*255	*245	-	-	-	-	-	
1.5 m	*290	*290	-	-	*290	*290	*310	*305	*360	*335	-	-	*290	*280
1 m	*295	*295	-	-	*325	*320	*375	*365	*500	*475	-	-	*295	235
0.5 m	*300	*305	-	-	*350	*350	*440	*430	*610	*600	-	-	*300	235
0 m	270	*325	-	-	*370	*370	*475	*465	*560	*645	*855	*800	265	235
-0.5 m	*325	*325	-	-	325	*375	405	*490	550	*680	*920	*930	*325	255
-1 m	*335	*330	-	-	-	-	*450	*450	*625	*545	*825	*850	*340	280
-1.5 m	*335	*340	-	-	-	-	-	-	*475	*495	*665	*650	*335	*345

Die in der Tabelle enthaltenen Angaben stellen die Hubkapazität nach der ISO-Norm 10567 dar. Dabei wird das Löffelgewicht nicht berücksichtigt und sie entsprechen 75% der maximalen statischen Last oder 87% der hydraulischen Hubkraft vor dem Kippen. Die mit einem * gekennzeichneten Daten erläutern die Hydraulikgrenzwerte der Hubkraft.





TECHNISCHE DATEN



GEWICHT +/- 2 % (EG-NORMEN)

	Schutzdach		Kabine	
Betriebsgewicht (Gummiketten)	1835 kg	0.3 kg/cm ²	1975 kg	0.33 kg/cm ²
Transportgewicht (Gummiketten)	1760 kg	0.29 kg/cm ²	1900 kg	0.32 kg/cm ²



MOTOR

Typ	3TNV70-VBVA2
Kraftstoff	Diesel
Nettoleistung	9.5 kW / 12.9 PS / 2100 U/min
Bruttoleistung	9.9 kW / 13.5 PS / 2100 U/min
Hubraum	854 cm ³
Maximales Drehmoment	51.4 N.m. / 1500 U/min
Kühlung	Flüssig
Anlasser	1.4 kW
Batterie	12 V - 45 Ah
Lichtmaschine	12 V - 40 A



HYDRAULIKANLAGE

Maximaldruck	200 bars
Verstellpumpe	48.3 l/min

PTO	Theoretische Daten bei 2100 U/min	
	Druck	Durchflussmenge
	0 ~ 196 bars	45 - 20 l/min
	0 ~ 196 bars	45 - 20 l/min



Die Durchflussmenge verringert sich bei steigendem Druck



LEISTUNGEN

Fahrgeschwindigkeit	2.2 / 4.1 km/h
Drehgeschwindigkeit	10 U/min
Grabkraft (Ausleger)	7.4 kN (755 kgf)
Grabkraft (Löffel)	15.2 kN (1550 kgf)
Traktionskraft	17 kN
Maximale Steigfähigkeit	30°
Schalldruckpegel (2000/14/EG & 2005/88/EG)	91 dB(A)
Lärmpegel am Arbeitsplatz	79 dB(A)



UNTERWAGEN

Anzahl untere Stützrollen	3
Kettenspanner	Fettpresse



FÜLLMENGEN

Kraftstofftank	24.5 l
Kühlflüssigkeit	3.2 l
Motoröl	2.8 l
Hydraulikkreis	28.5 l
Hydrauliktank	20 l

WARTUNGSINTERVALLE

Wechsel Motoröl und -filter: **250 Stunden** | Wechsel Kraftstofffilter: **250 Stunden** | Filterwechsel Hydrauliköl: **500 Stunden** | Hydraulikölwechsel: **1000 Stunden** | Wechsel Kühlflüssigkeit: **1000 Stunden**





YANMAR



Gedruckt in Frankreich – Die technischen Daten und Bilder dieses Prospektes können jederzeit geändert werden, ohne Information des Herstellers – Für weitere Informationen kontaktieren Sie bitte Ihren Yanmar Construction Equipment Europe-Händler.

Yanmar Construction Equipment Europe S.A.S.

25, rue de la Tambourine
52100 SAINT DIZIER – FRANCE
contact@yanmar.fr

www.yanmarconstruction.eu

