

Technisches Datenblatt :

MAN'GO 12



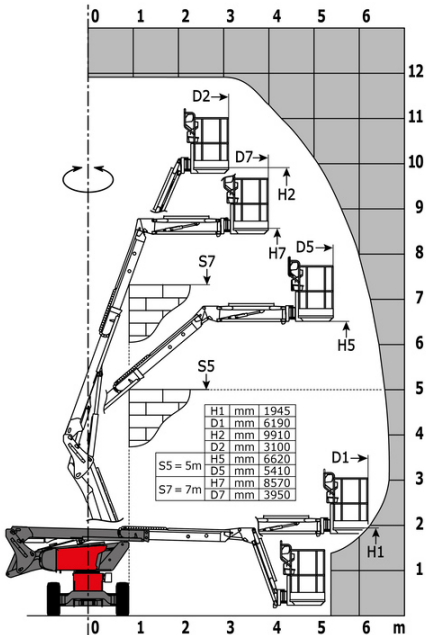
Kapazität		Metrisch
Arbeitshöhe	h21	11.91 m
Plattformhöhe	h7	9.91 m
Maximale seitliche Reichweite		6.69 m
Ärberhang / Knickpunkt Gelenk		4.80 m
Korbarm-Drehwinkel (Boden)		+70 °
Tragfähigkeit des Arbeitskorbs	Q	230 kg
Drehung des Oberwagens		350 °
Drehung des Arbeitskorbs (rechts / links)		70 ° / 66 °
Anzahl Personen (innen / außen)		2 / 2
Gewicht und Reifengröße		
Gewicht der Arbeitsbühne*		4150 kg
Arbeitskorb Abmessungen (Länge x Breite)	lp / ep	1.50 m x 0.98 m
Gesamtlänge	l1	5.50 m
Gesamtbreite	b1	1.80 m
Gesamthöhe	h17	2.02 m
Gesamtlänge eingefahren	l9	4.50 m
Bauhöhe eingefahren	h18	2.49 m
Bodenfreiheit (Zugang)	h20	0.30 m
Länge des Auslegearms	l13	1.46 m
Gegengewicht Versatz (Oberwagen bei 90°)	a7	0.19 m
äußerer Wenderadius	Wa3	4.11 m
Bodenfreiheit Mitte Radstand	m2	0.32 m
Radstand	y	2 m
Leistung		
Fahrgeschwindigkeit - Transportmodus		5.20 km/h
Fahrgeschwindigkeit - Arbeitsmodus		1 km/h
Steigfähigkeit		40 %
Zulässige Neigung im Arbeitsmodus		4 °
Reifen		
Bereifung		Vollgummireifen aufvulkanisiert
Reifenmodelle		720 x 240 mm
Antriebsräder (vorne / hinten)		2 / 2
Lenkräder (vorne / hinten)		2 / 0
Gebremste Räder / Räder		2 / 2
Motor/Batterie		
Hersteller / Motor Modell		Kubota - D1105-E4B
Motomom		Stage V
Nennleistung Verbrennungsmotor / Leistung (kW)		26 Hp / 18.50 kW
Diverse		
Bodendruck		15 dan/cm2
Hydraulikdruck		398 bar
Fassungsvermögen des Hydrauliktanks		60 l
Fassungsvermögen des Kraftstofftanks		53 l
Umgebungsgeräusch (LwA)		< 100 dB
Schwingungsbelastung Hand/Arm		< 2.50 m/s ²
Täglicher Verbrauch **		4.41 l
Einhaltung von Nomen		
Diese Maschine entspricht:		Europäische Richtlinien: 2006/42/EG - Maschinen (Neufassung EN 280:2013) - 2004/108/EG (EMV) - 2006/95/EG (Niederspannung)

*Variiert und ist Abhängig von den Länderspezifischen Optionen

** Gemäß dem „REDUCE-Zyklus“

MAN'GO 12 - Traglasttabellen

Lastdiagramm für Hubarbeitsbühne



Ausstattung

Standard

3 Bewegungen gleichzeitig
Alarnton und Kontrollleuchte (Neigung, Überlast, Gefälle)
Arbeitskorb 1.500 mm
Betriebsstundenzähler
CAN-Bus-Technologie
Differentialsperre
Easy Manager
Einfaches Ausleger Konzept
Korbarm
Kraftstoffanzeige mit Niedrigstand-Warnleuchte
Manuelle Notfallabsenkung
Neigungsentriegelung
Not-Aus-Schalter im Arbeitskorb undlam Oberwagen
Proportional-Regelung
Schneller Zugang zu den Komponenten
Schutzabdeckung für Bedienpult
Signalhorn im Arbeitskorb
Stufenweise Drehzahlregelung
Totmannpedal

Optional

Code Wegfahrsperre
Kühlwasservorwärmer
110 oder 230 V Steckdose mit Schutzschalter
Abschließbarer Tankdeckel
Arbeitsscheinwerfer
Batterie Hauptschalter
Biologisch abbaubares Öl
Bordeigener Generator (3,5 oder 5 kW)
Funkenschutz Abgasrohr
Initialprüfungsbericht vor Inbetriebnahme
Katalytischer Abluftreiniger
Leistungsstarke Batterie
Nicht markierende Reifen
Oberwagen-Verriegelung mit Schloss
Piepton bei Fahrt
Piepton bei allen Bewegungen
SMS : Safe Man System
Schutz-Abdeckung der unteren Steuerbox
Sicherheitsgeschir
Wasser-Anschluss
Öl für tiefe Temperaturen



MANITOU **HANDLING YOUR WORLD**

Hauptsitz

B.P. 249 - 430 rue de l'Aubinière

44150 Ancenis Cedex - France

Tel: +33 (0)2 40 09 10 11 - Fax: +33 (0)2 40 09 10 97

www.manitou.com



Diese Publikation enthält eine Beschreibung der Konfigurationsvarianten und Optionen für Manitou-Produkte, die je nach Ausstattung unterschiedlich sein können. Die in dieser Broschüre vorgestellten Ausstattungen können Teil einer Serie, als Option erhältlich oder je nach Ausführung nicht verfügbar sein. Manitou behält sich das Recht vor, die beschriebenen und dargestellten Spezifikationen jederzeit und ohne Vorankündigung zu ändern. Die angegebenen Spezifikationen sind für den Hersteller nicht bindend. Für weitere Einzelheiten wenden Sie sich bitte an Ihren Manitou-Händler. Es handelt sich nicht um ein vertraglich bindendes Dokument. Die Darstellung der Produkte ist vertraglich nicht bindend. Die Liste der Spezifikationen ist nicht vollständig. Die Logos sowie die visuelle Identität des Unternehmens sind Eigentum von Manitou und dürfen nicht ohne Genehmigung verwendet werden. Alle Rechte vorbehalten. Die in dieser Broschüre enthaltenen Fotos und Diagramme werden nur zu Anschauungs- und Informationszwecken zur Verfügung gestellt.

MANITOU BF SA - Gesellschaft mit beschränkter Haftung mit Verwaltungsrat - Aktienkapital: 39 668 399 Euro - 857 802 508 RCS Nantes